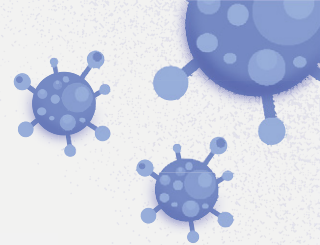


MONKEYPOX VÍRUS

INSTRUÇÃO DE COLETA



Para a execução de um teste confiável e de qualidade, a fase pré-analítica (coleta do material biológico) é uma das etapas mais críticas do processo. Uma coleta adequada permite que os exames sejam realizados com mais precisão e evita futuras recoletas.

Para a realização do exame MPOX (varíola dos macacos) é de suma importância ressaltar que o **laboratório apoiado tem a responsabilidade da notificação compulsória junto ao LACEN do seu estado.**

Reforçamos que a notificação é obrigatória e imediata.

ATENÇÃO: APÓS O PROCESSAMENTO O DB MOLECULAR ENCAMINHARÁ AS AMOSTRAS POSITIVAS PARA O IAL.

Passo a passo para a coleta, o armazenamento e o envio das amostras da MONKEYPOX.

Etapa 1: Pré-coleta:

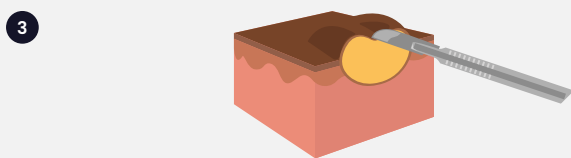


Certifique-se que serão realizados, impreterivelmente, duas coletas uma para cada tubo (**1 tubo de fluido e 1 tubo de raspado**) que serão enviados para o DB Molecular.

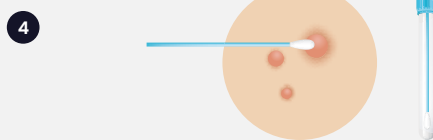


Certifique do uso **correto de EPIs**, bem como a desinfecção do local da lesão com **swab e álcool 70%**.

Etapa 2: Coleta para fluido de lesão:

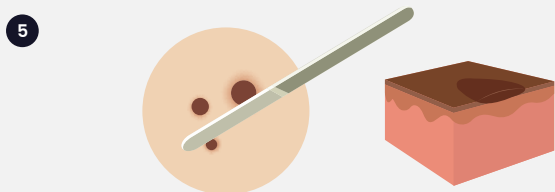


Utilize um bisturi ou uma agulha para furar a vesícula.

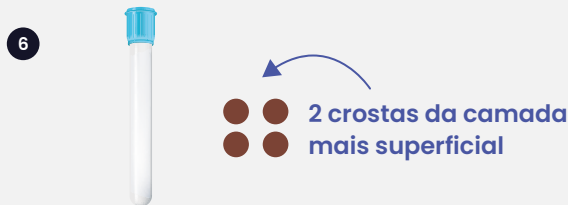


Realize o esfregaço do fluido (coleta/absorção do líquido) com **swab rayon estéril** e armazene em tubo estéril seco.

Etapa 3: Coleta para raspado:



Utilize uma espátula ou um bisturi para raspar a crosta.



Retire em torno de **4 crostas**, sendo 2 crostas da camada mais superficial e armazene em tubo estéril seco.

Etapa 4: Armazenamento e transporte:



Acondicionar os tubos em **BAG ROXA** e transportar refrigerado de **2°C a 8°C**. Enviar ao DB Molecular.

Em caso de dúvidas, entrar em contato com:

assessoria.molecular@dbdiagnosticos.com.br