

Microbioma Intestinal

Instrução de Coleta

Antes de iniciar a coleta você deve ler com atenção este manual com as instruções.

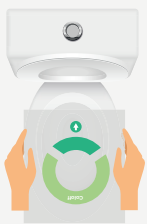
Itens do kit de coleta:

- Etiqueta
- Tubo coletor
- Swab (haste plástica estéril)
- Saquinho plástico para transporte da amostra
- Acessório plástico do vaso sanitário (ColOff)

Importante:

- As fezes devem ser coletadas sem contato com água ou urina. Então, urine e lave bem as mãos antes de iniciar a coleta das suas fezes.
- Você deve fazer a coleta com fezes recém-emitidas.
- A coleta pode ser realizada em qualquer horário.

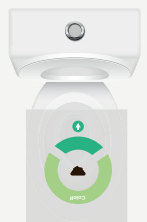
Procedimento de Coleta:



1 Preencha de maneira legível a etiqueta com seu nome e data de nascimento. Em seguida, cole a etiqueta no tubo de coleta, no lado oposto ao código de barras.

2 Abra a embalagem do acessório plástico do vaso sanitário. Seguindo a seta indicativa, vista o acessório no assento do vaso sanitário com a marcação do furo para cima. Destaque a parte pontilhada para ter acesso ao interior do acessório, onde as fezes ficam retidas.

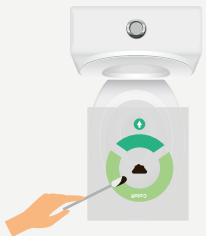
Esse acessório retém as fezes de forma que não entrem em contato com o vaso sanitário e a água.



3 Sente-se no vaso sanitário, que está com o acessório que irá reter as suas fezes. Evacue e faça sua higiene normalmente.

Observação: ignorar as instruções de coleta descritas na embalagem do acessório plástico do vaso sanitário.

Antes de realizar os próximos passos, lave bem as mãos.



4 Abra a embalagem do swab (haste plástica estéril) pelo cabo e segure a extremidade do cabo, longe da cabeça do swab. Tome cuidado para não encostar a cabeça do swab em nenhuma superfície antes da coleta.



5 Colete as fezes utilizando o swab, da seguinte forma: introduza o swab nas fezes recém-emitidas, o suficiente para deixar o swab levemente sujo. O swab não deve ser utilizado como uma espátula. Não colete grande quantidade ou fragmentos de fezes.

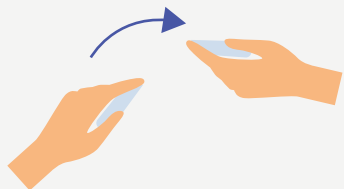


6 Remova cuidadosamente o swab das fezes e imediatamente o insira no tubo coletor. Quebre o cabo do swab no ponto de quebra (utilize a parede do tubo para auxiliar na quebra).

ATENÇÃO: A cabeça do swab deve permanecer no tubo.

É importante cuidar para não derramar a solução que está no tubo coletor.

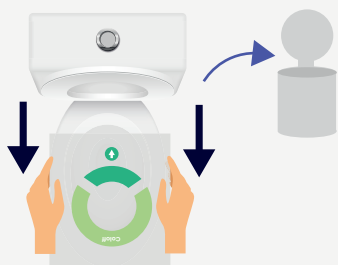
Amostras com fezes em excesso, sem solução estabilizante e/ou com fezes na parte externa do tubo de coleta, são critérios de rejeição que inviabilizam o processamento do exame.



- 7 Feche bem o tubo e faça movimentos de inversão por um minuto.
- 8 Insira o tubo no saquinho plástico para transporte da amostra e mantenha em temperatura ambiente.

ATENÇÃO: Não coloque na geladeira ou no congelador.

A amostra deve ser armazenada em temperatura ambiente e protegida da luz.



- 9 Descarte as fezes e o acessório plástico da seguinte forma: levante com cuidado o assento do vaso sanitário, puxando o acessório plástico para as fezes deslizarem para dentro do vaso sanitário. Remova o acessório do assento do vaso sanitário e descarte no lixo.

Finalizada a coleta!

Em caso de dúvidas, entrar em contato com:

assessoria.molecular@dbdiagnosticos.com.br